

Weltleitmesse für industrielle Lackiertechnik

9. – 12. April 2024
Messe Karlsruhe



In Kooperation mit: **JOT**

EINE VERANSTALTUNG DER LEIPZIGER MESSE

Der internationale Treffpunkt der Lackiertechnikbranche

Die PaintExpo findet alle zwei Jahre in Karlsruhe statt und ist Schaufenster für Innovationen, Anwendungen, Zukunftstechnologien und Trends rund um die Lackierung. Auf der Messe wird das **internationale Produkt- und Dienstleistungsangebot der industriellen Lackiertechnik** in seiner gesamten Bandbreite entlang der Wertschöpfungskette abgebildet. Das vielseitige Angebotsspektrum reicht von der **Spritzpistole über Zubehör und Verbrauchsmaterialien bis hin zu Automatisierungstechnik**. Die weltweit einzigartige Konzentration von Unternehmen aus der Branche ist der Grund für die hohe Anziehungskraft der PaintExpo auf Anwender aus der Lohnbeschichtung und aus inhouse-lackierenden Firmen rund um den Globus.



PaintExpo auf einen Blick	
Messelaufzeit:	9.–12. April 2024
Öffnungszeiten:	9. – 11. April 2024: 9–17 Uhr 12. April 2024: 9–16 Uhr
Veranstaltungsort:	Messe Karlsruhe Messeallee 1 76287 Rheinstetten

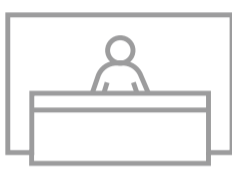
Aussteller

Ausstellungsbereiche

Das Ausstellungsspektrum umfasst folgende Bereiche:


- Anlagen und Systeme für das Nasslackieren, Pulverbeschichten und Coil Coating
- Applikationssysteme und Spritzpistolen
- Nass- und Pulverlacke
- Automatisierungs- und Fördertechnik
- Drucklufttechnik
- Reinigung und Vorbehandlung
- Trocknung und Aushärtung
- Umwelttechnik, Luftversorgung und Abluftreinigung, Wasseraufbereitung, Recycling und Entsorgung
- Zubehör, z. B. Abdeckmaterialien und -systeme, Lackiergehänge, Filter, Pumpen
- Mess- und Prüftechnik, Qualitätssicherung
- Entlackung
- Lohnbeschichtung
- Verpackung
- Dienstleistungen
- Aus- und Weiterbildung
- Forschung
- Fachliteratur

Aussteller 2022



430

Aussteller



aus 27

Ländern

Besucher

Besucherzielgruppen

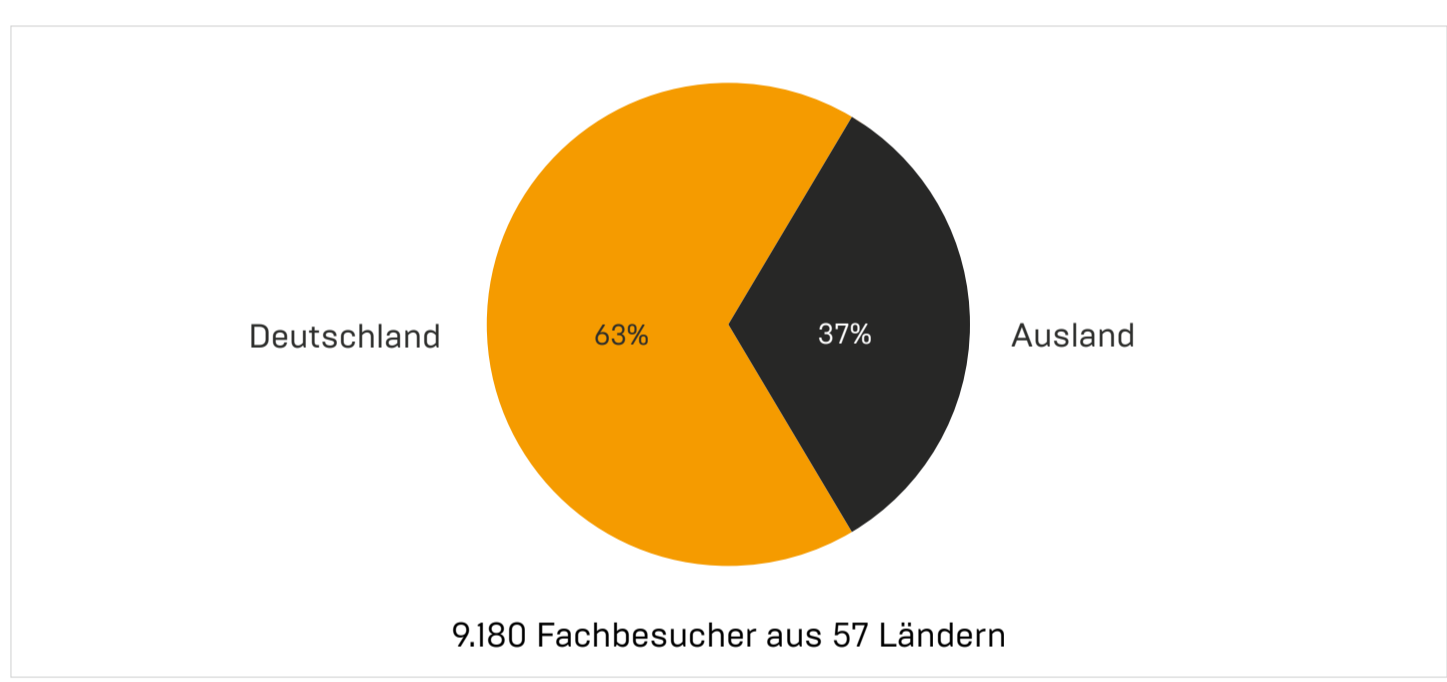
Geschäftsführer, Werksleiter, Bereichsleiter, Abteilungsleiter, Projektleiter, Angestellte, Facharbeiter, Dozenten, Lehrer, wissenschaftliche Mitarbeiter, Studenten/ Auszubildende

Branchen der Besucher

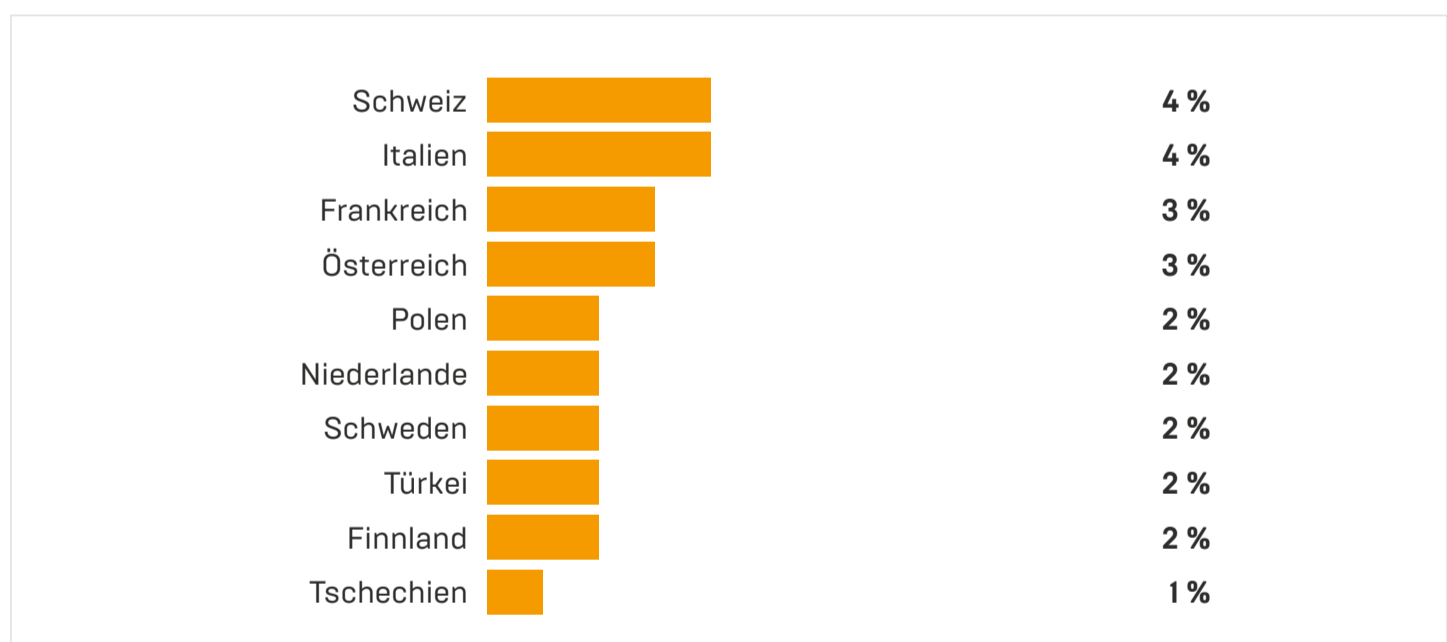
- Lohnbeschichtung
- Automobilindustrie
- Maschinenbau
- Metallverarbeitung
- Vertrieb/Distribution
- Fahrzeugbau
- Kunststoffverarbeitung
- Elektroindustrie
- Möbel (Holz und Metall)
- Luft- und Raumfahrt
- Fassaden und Fensterbau



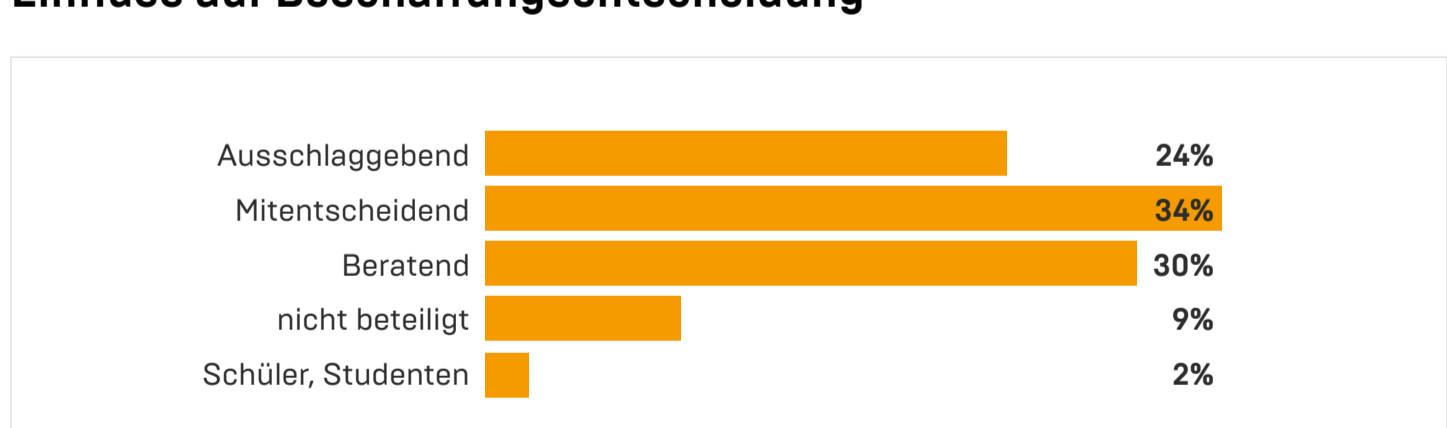
Besucherherkunft



Top 10 Besucherländer



Einfluss auf Beschaffungsentscheidung



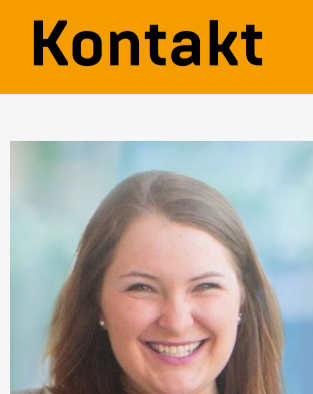
Preise

Preise für Messemietflächen 2024

Standard	Anmeldung bis zum 31.03.2023 mit Standfläche bis 100m ²	Anmeldung bis zum 31.03.2023 mit Standfläche ab 100m ²	Anmeldung ab dem 31.03.2023 mit Standfläche bis 100m ²	Anmeldung ab dem 31.03.2023 mit Standfläche ab 100m ²
Reihenstand				
Eckstand	219,00 €/m ²	209,00 €/m ²	229,00 €/m ²	219,00 €/m ²
Kopfstand				
Blockstand				

Alle Preise zzgl.: AUMA-Beitrag: 0,60 €/m² | Marketingpauschale: 790,00 €* | Gesetzliche Umsatzsteuer * u.a. Pflichteintrag in den Messemedien, Onlineproduktvorstellung, Leadmanagement

Kontakt



Projektmanagerin PaintExpo
Yvonne Gneiting
+49 341678-7795
y.gneiting@leipziger-messe.de

Impressionen der PaintExpo 2022

Folgen Sie der PaintExpo auf linkedIn!
[linkedin.com/showcase/paintexpo](https://www.linkedin.com/showcase/paintexpo)

Scannen oder Klicken